

Dell
Windows 专用 USB 轻松传送电缆
用户指南



目录

简介

安装

常见问题/疑难解答

简介

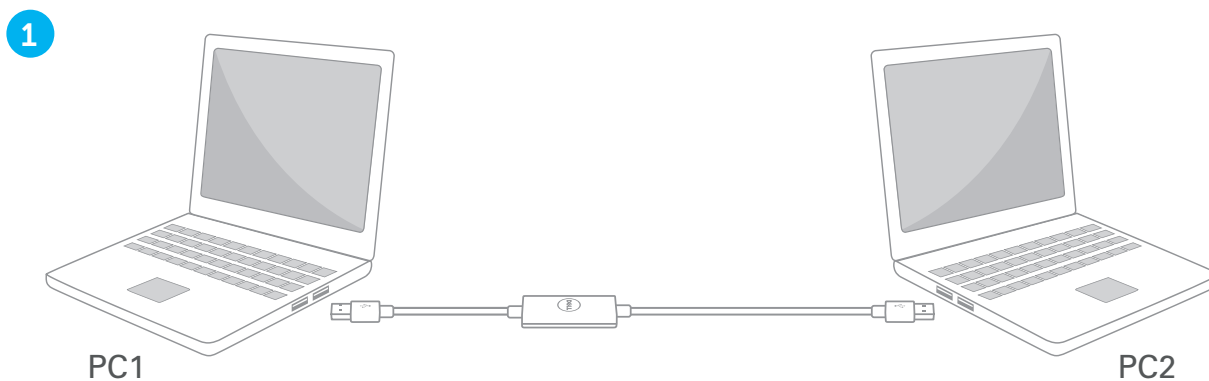
Dell Windows 专用 USB 轻松传送电缆
用户指南

概述

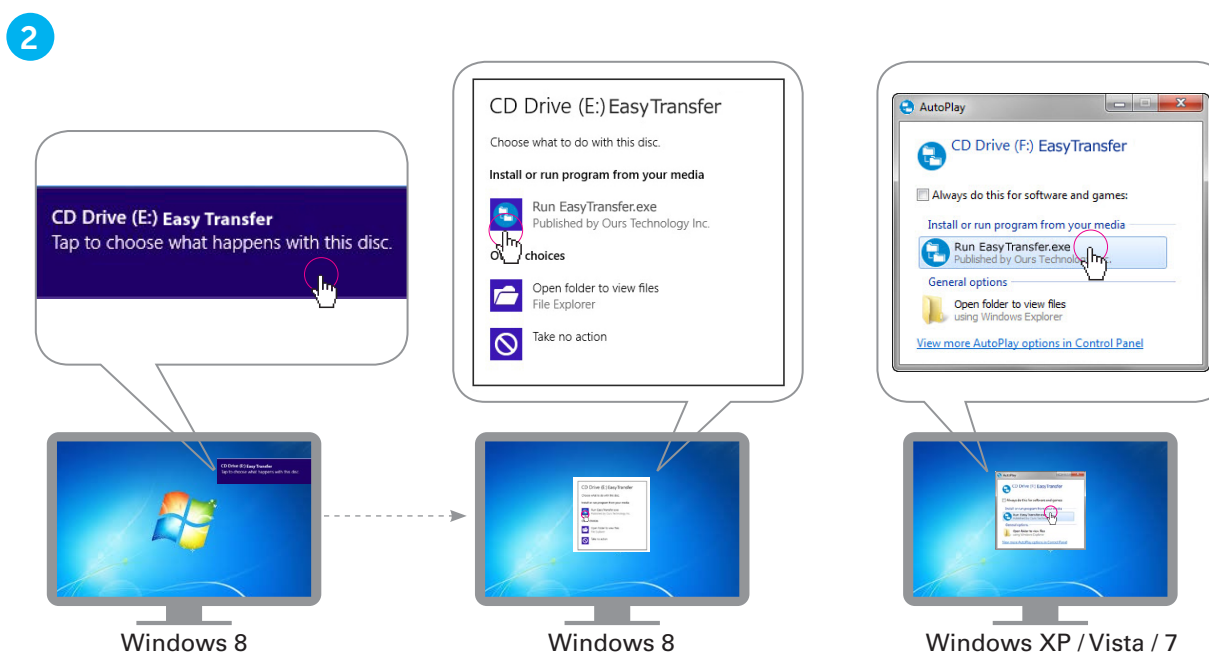
祝贺您成功购买 Dell 新型 Windows 专用 USB 轻松传送电缆。本用户指南可为您提供相关信息,协助您完成该新型轻松传送电缆的安装和操作。

Dell 推出的这款 Windows 专用 USB 轻松传送电缆适用于运行 Windows 2000、Windows XP、Windows Vista、Windows 7 和 Windows 8 的 PC 系统。两个相连的操作系统必须均配有 USB 接口。本产品可用于在两台 PC 之间传送文件、共享数据以及同步电子邮件和其他重要文档文件。

Set Up



将 USB 轻松传送电缆的一端接入 PC 1, 另一端接入 PC 2。



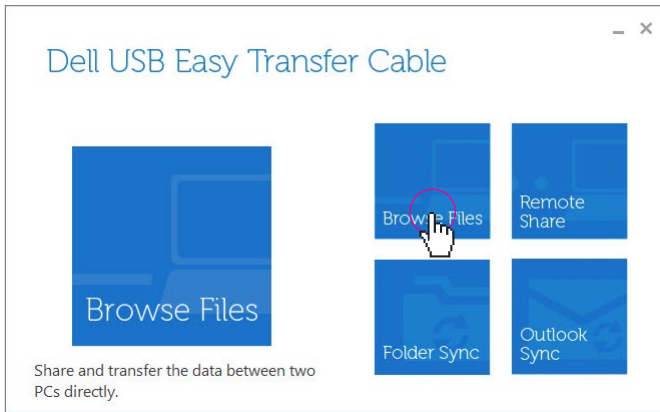
系统将会自动检测相应软件，并会打开一个弹出窗口开始运行该软件。

备注：如果没有自动显示该弹出窗口，请根据以下路径手动打开软件：“开始”菜单 > 计算机（我的电脑）双击 CD 驱动器。

USB LED Behavior		
Off	Slow blinking	Fast blinking
Disconnected	Standby	Data transmission

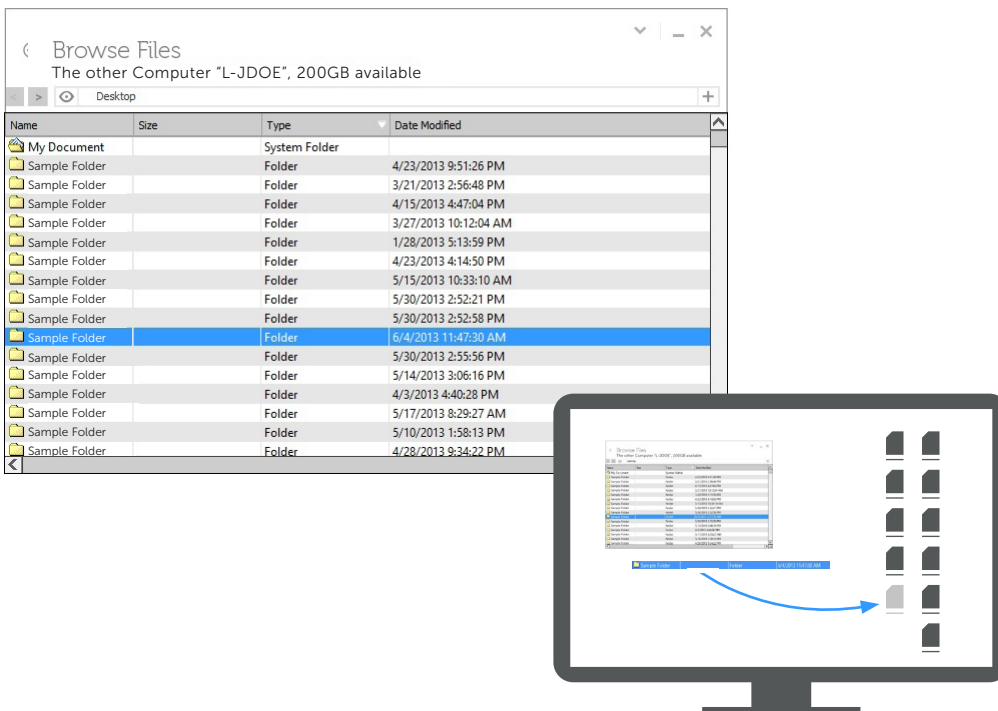
Browse Files

1



在两台 PC 的主菜单窗口中, 单击“浏览文件”按钮。

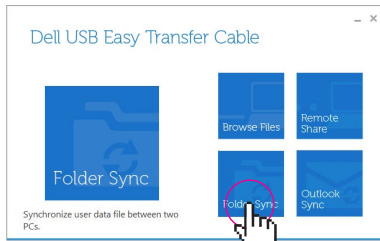
2



在“浏览文件”窗口中, 查找要传送的文件/文件夹, 然后单击并将其拖动至 PC 桌面。

Folder Sync

1

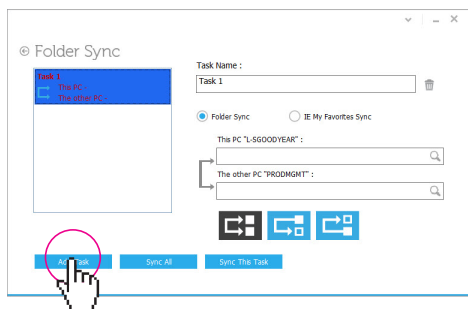


PC1

单击两台 PC 的主菜单窗口中的“文件夹同步”按钮。

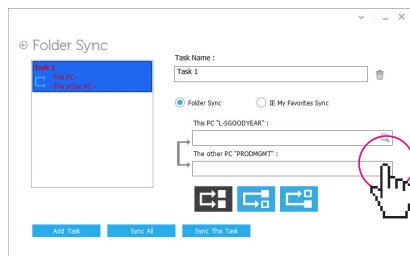
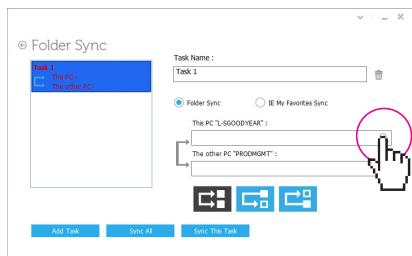
备注：以下步骤将会在首先单击的 PC 上完成。

2



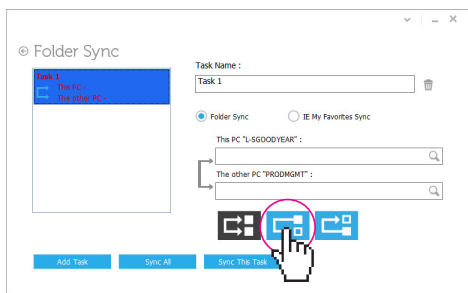
单击 添加任务。




3



选择要同步的文件夹和目标。

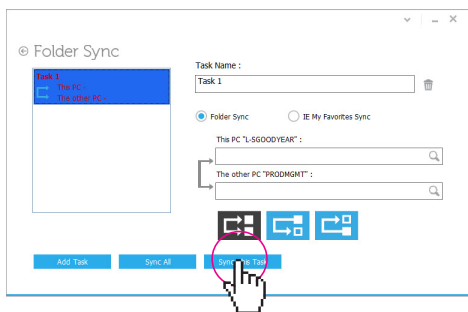
4



-  PC1 ↔ PC2
-  PC1 → PC2
-  PC2 ← PC1

- 有 3 个文件夹同步选项：
- 在两台 PC 之间同步文件夹
 - 从 PC 1 传送到 PC 2
 - 从 PC 2 传送到 PC 1

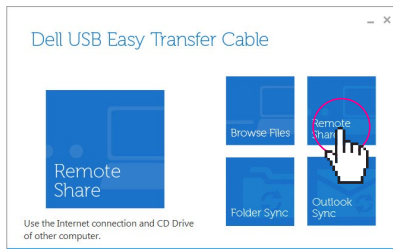
5



单击 同步此任务；若有多项任务，则单击“全部同步”。

Remote Share

1

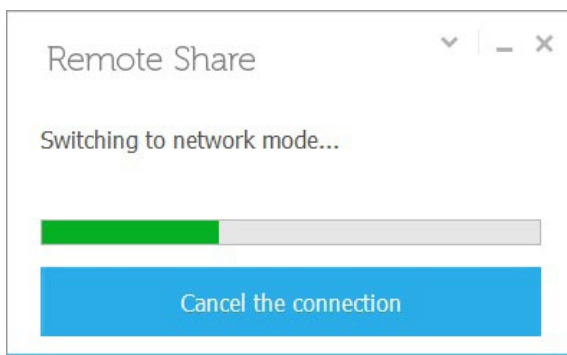


PC1

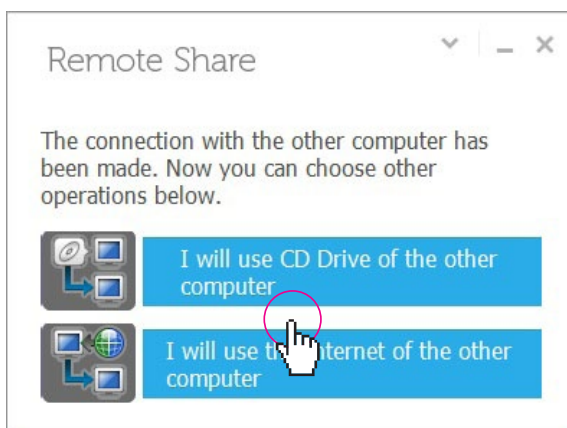
单击两台 PC 的主菜单窗口中的 远程共享 按钮。

备注：以下步骤将会在首先单击的 PC 上完成。

2



3



选择要共享的 CD 驱动器或 Internet 连接。

4

The other computer's CD Drive has been shared, you can open Windows Explorer to use it.

Open Windows Explorer

OK

5

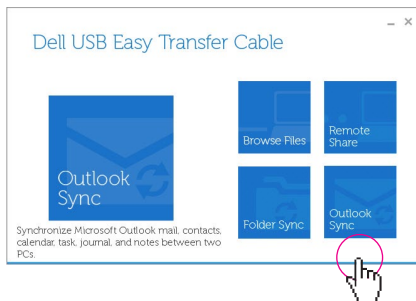
Remote Share

⌵ | - | ✕

Internet connection is sharing on the other computer, please wait...

Outlook Sync

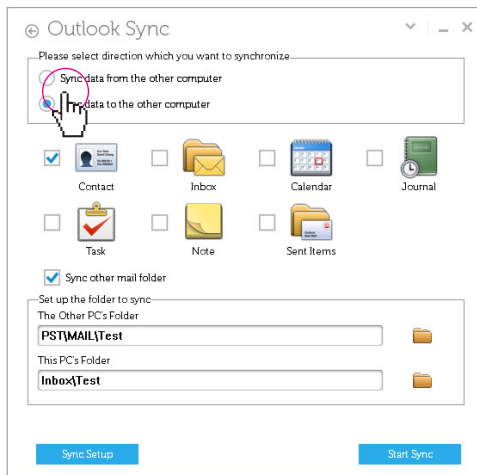
1



单击主 PC 上的 Outlook 同步按钮。

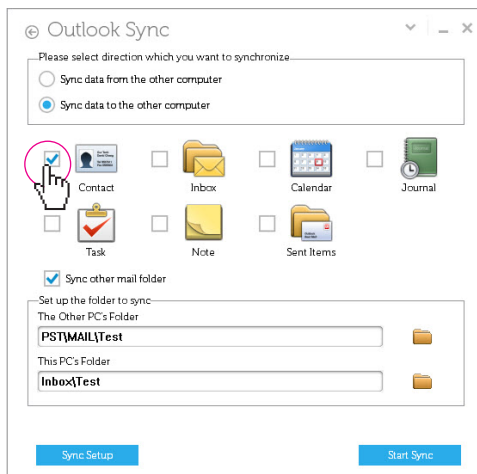
备注：以下步骤将会在首先单击的 PC 上完成。

2



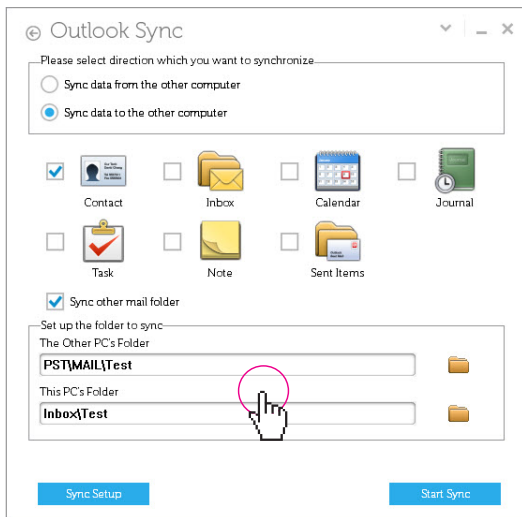
选择文件/数据的同步方向。

3



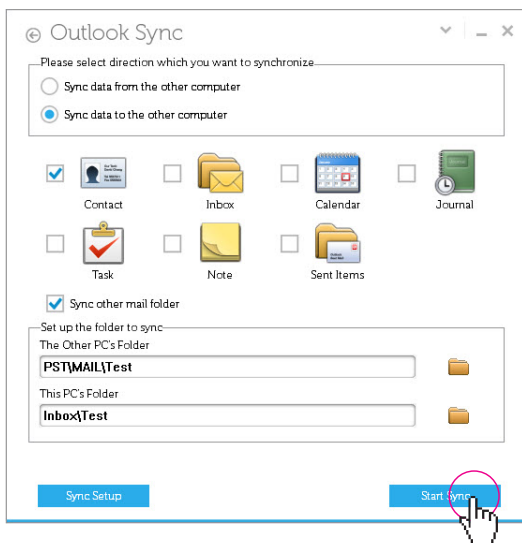
选择要同步的项目。

4



在远程 PC 和本地 PC 上, 选择接收要发送的项目/文件的文件夹。

5



单击 开始同步 同步所选的 Outlook 文件。

常见问题

1. 可以传送如 Microsoft Word 或 Excel 之类的程序吗?
 - a. 不可以。此电缆只能传送文件或文件夹。不能传送安装在任何一台电脑上的程序。
2. 如何将我的 Internet Explorer 收藏夹传送至新电脑中?
 - a. 选择文件夹同步选项，然后选择“IE 我的收藏夹同步”。
3. 如何将 Firefox 或 Google Chrome 收藏夹（非 IE）传送至其他电脑？
 - a. 您须导出该收藏夹。
 - b. 将该文件传送至新电脑。
 - c. 选择“导入收藏夹”，然后选择已传送至新电脑的文件。
4. 只有两台电脑中均已安装了 Outlook 才可进行 Outlook 同步吗？
 - a. 是的。新旧电脑中必须均安装了 Outlook 才可执行 Outlook 同步。
5. Outlook 同步支持哪些 Office Outlook 版本？
 - Office 2003 Service Pack 3
 - Office 2007 Service Pack 1
 - Office 2010
 - Office 2013
6. 连接 PC 时，需要区分电缆 USB 的两个接头吗？
 - a. 不需要，该电缆采用了双向通信设计。
7. 若插入电缆时未显示自动运行窗口，我该如何运行该软件？
 - a. 单击“开始”按钮 > 计算机（在 XP 系统中是我的电脑） 双击 CD 驱动器（即 E 盘） 传送电缆。
8. 在“浏览文件”窗口中未显示我的全部文件。
 - a. 确保“浏览文件”窗口中“眼睛”图标右侧文件路径中的目标正确。
9. 如何重新运行已关闭的软件？
 - a. 有 3 种重新运行软件的方法
 - i. 单击系统托盘中的图标。
 - ii. 拔出电缆然后再重新插上。
 - iii. 单击“开始”按钮 > 计算机（在 XP 系统中是“我的电脑” 双击 CD 驱动器（即 E 盘） 传送电缆。

常见问题（待续）...

10. “浏览文件”中的 Dock 有什么作用？
 - a. 可使用 Dock 一次性传送位于不同位置的多个文件。Dock 是用户用于管理想要在电脑之间复制和粘贴的所有文件的临时区域。一旦您整理好所有想要传送的文件后，即可在电脑之间来回拖动这些文件。
11. 将轻松传送电缆插入电脑后为何会立即显示 VirtualLink 磁盘？
 - a. 请忽略此 VirtualLink 磁盘。该磁盘是可辅助完成轻松传送电缆功能虚拟磁盘程序。
12. 在文件夹同步中，双向同步数据是什么意思？
 - a. 其意思是指会对指定的远程和本地目录中的文件进行同步。同步后，两个目录会有相同的文件和结构。如果远程和本地的文件名相同，根据文件的时间戳，较新的文件会覆盖较早的文件。
13. 在“文件夹同步”中，将该 PC 中的数据同步至其他 PC 是什么意思？
 - a. 其意思是指会将本地目录结构和文件复制到远程目录中。如果远程目录中的文件名与本地目录中的文件名相同，这些远程文件会被本地文件覆盖。
14. 杀毒软件会影响远程共享的运行吗？
 - a. 有些杀毒软件会导致远程共享失败。如遇到此类问题，在使用远程共享时请关闭杀毒软件。
15. 操作系统的防火墙会影响远程共享的运行吗？
 - a. 由于防火墙会阻断电脑之间的通信，所以可能会导致远程共享中断。
16. 尝试连接远程共享时，如何解决无法识别 USB 设备的问题？
 - a. 如遇到此问题，请将轻松传送电缆重新插到电脑中，然后再次启动轻松传送功能。
 - b. 如果 Windows Explorer 中没有显示 USB 设备的磁盘驱动器，请重启电脑。
17. 我可以在不同语言和时区的操作系统之间执行文件夹同步或 Outlook 同步吗？
 - a. 可以，Outlook 同步功能可在两种不同语言的操作系统之间同步邮件。两台电脑之间的时差必须小于 5 分钟。

常见问题（待续）...

18. 杀毒软件可能会对 Outlook 同步操作产生怎样的影响？
 - a. 若在使用 Outlook 同步功能时电脑中正在运行杀毒软件，同步后的电子邮件时间戳可能会被同步时的时间戳覆盖。
19. 隐藏文件为什么不能在电脑之间同步？
 - a. 为了避免意外覆盖隐藏的系统文件，因此将“文件夹同步”功能设计为不能在电脑之间同步隐藏文件。

